


¿Por qué Recursos Humanos debería ser más ágil?

Óscar Gálvez Tabach

 Oscargalveztach // oagalvez@falabella.cl

 hrconnect.cl // oscar@hrconnect.cl

 @oscargalvezt



tecnología  nuevas formas
de trabajar

1784



MECANIZACIÓN

Máquina de vapor
Energía hidráulica
Mecanización

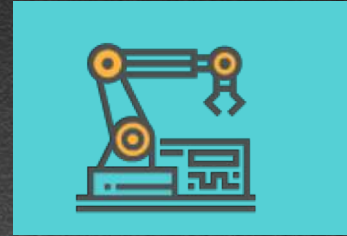
1870



ELECTRICIDAD

Producción en masa
Cadena de montaje
Electricidad

1969



INFORMÁTICA

Automatización
Tecnologías de
la información
y comunicación

Hoy



DIGITALIZACIÓN

Nube, internet de
las cosas,
cibernética
y robotización

La única constante es la **transformación**

● digital transformation

Todo el mundo, Últimos 5 años



<https://trends.google.es/trends/explore?date=all&q=digital%20transformation>

Llegamos tarde a la **fiesta**...

1 The accelerating pace of change ...



2 ... and exponential growth in computing power ...

Computer technology, shown here climbing dramatically by powers of 10, is now progressing more each hour than it did in its entire first 90 years

COMPUTER RANKINGS

By calculations per second per \$1,000



Analytical engine
Never fully built, Charles Babbage's invention was designed to solve computational and logical problems



Colossus
The electronic computer, with 1,500 vacuum tubes, helped the British crack German codes during WW II



UNIVAC I
The first commercially marketed computer, used to tabulate the U.S. Census, occupied 943 cu. ft.

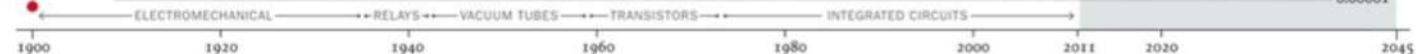
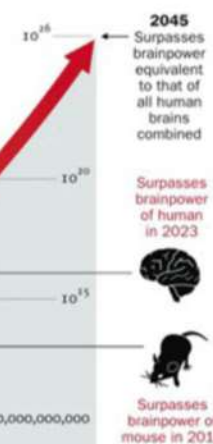


Apple II
At a price of \$1,298, the compact machine was one of the first massively popular personal computers

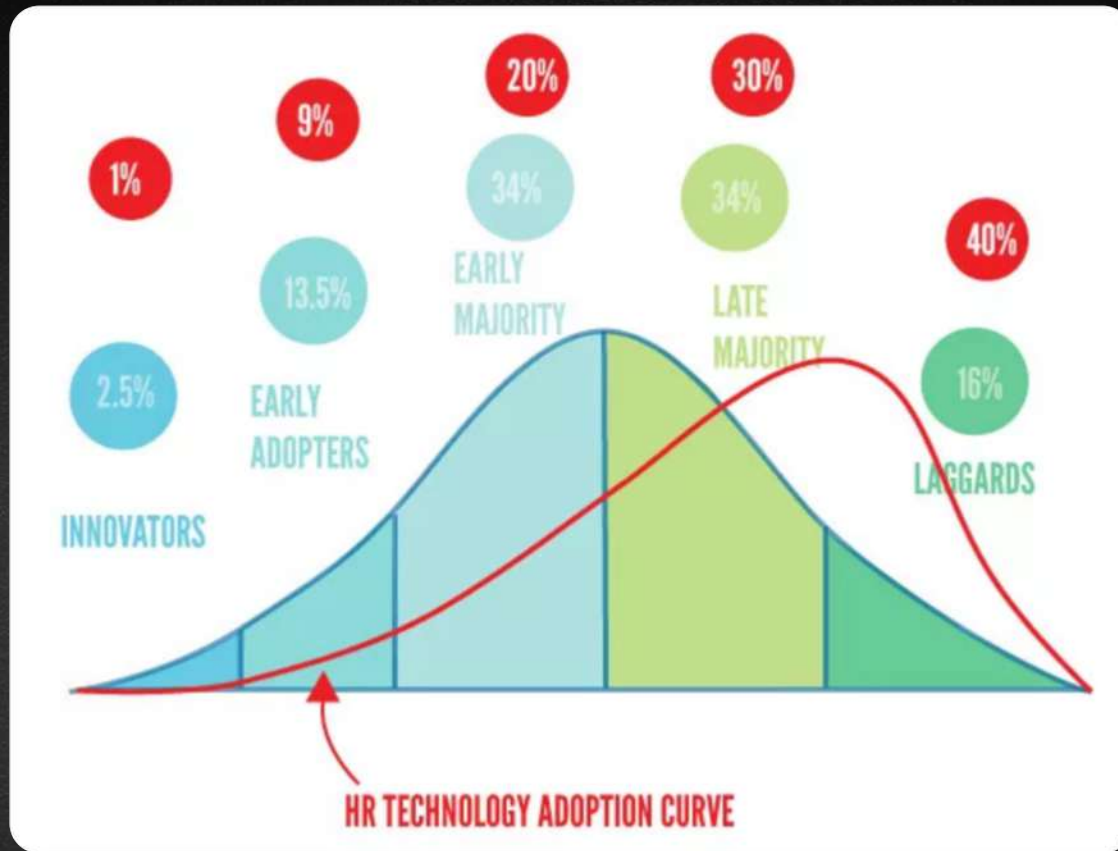


Power Mac G4
The first personal computer to deliver more than 1 billion floating point operations per second

3 ... will lead to the Singularity



Qué es lo que hace **distinto** a esta revolución?



<https://workology.com/hr-technology-adoption-cycle/>

Qué es lo que hace **distinto** a esta revolución?

La **experiencia de trabajar** está
cambiando por completo

Organizaciones Exponenciales

10x o mejor desempeño que sus competidores



KICKSTARTER



Cornershop



Google

NETFLIX

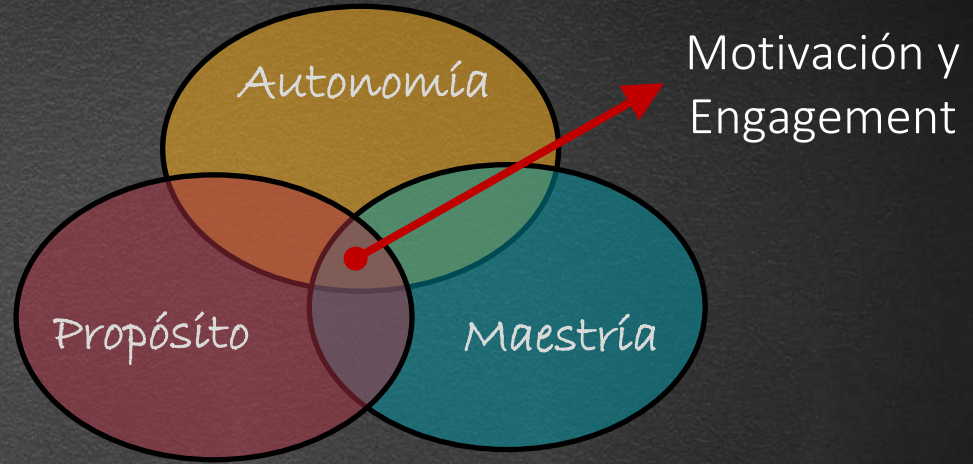
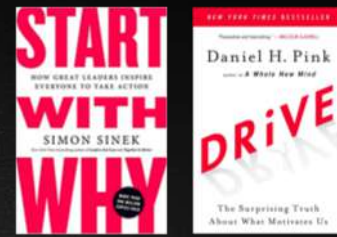
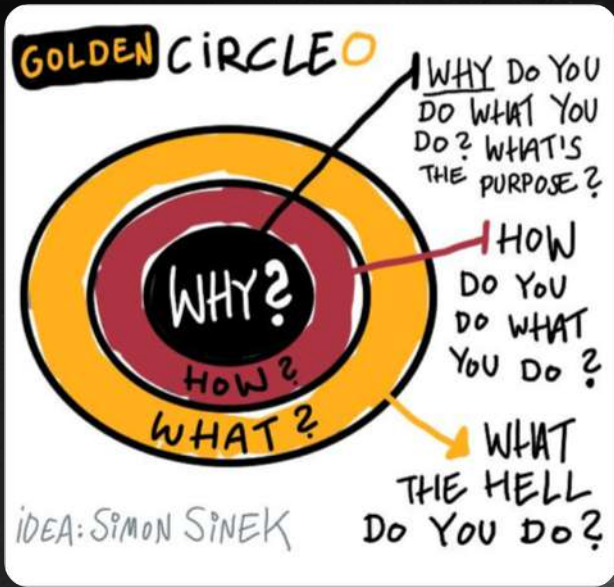


Spotify



TESLA

1. Lo exponencial



https://www.ted.com/talks/dan_pink_on_motivation?language=es

https://www.ted.com/talks/simon_sinek_why_good_leaders_make_you_feel_safe?language=es

2. **Propósito**: no es el qué o el cómo, es el **por qué**

Management 1.0

Organizaciones que gestionan a sus **trabajadores como máquinas**. Supervisión, control de horarios, sistemas de fichar.

Competitividad individual vs gestión del equipo.

Management 2.0

Organizaciones donde las personas son el **activo más valioso pero que mantienen las estructuras jerárquicas** y prácticas de incentivos que no fomentan la colaboración entre sus equipos.

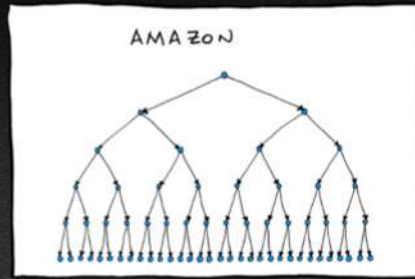
Management 3.0

Organizaciones con líderes que deben habilitar un **sistema coherente de trabajo alrededor de las personas**, involucrando a todos en mejorar el sistema y potenciando la **autogestión y el engagement**.

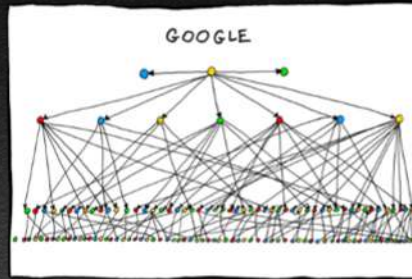


3. Management 3.0: todos somos líderes

amazon

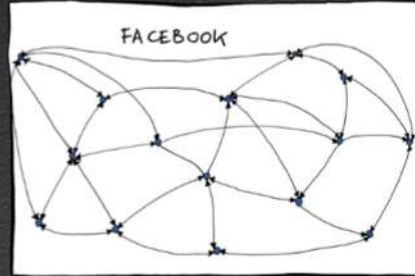


GOOGLE

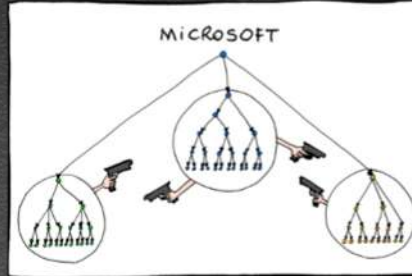


Google

facebook



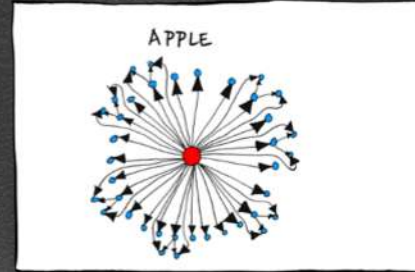
MICROSOFT



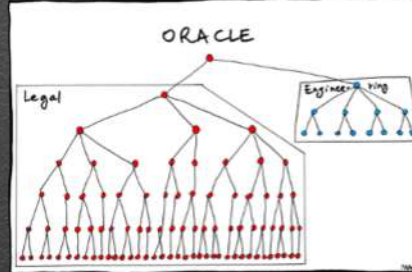
Microsoft



APPLE



ORACLE



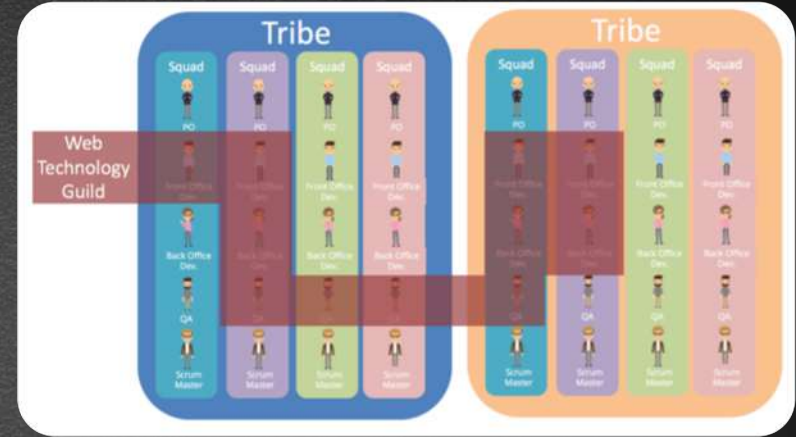
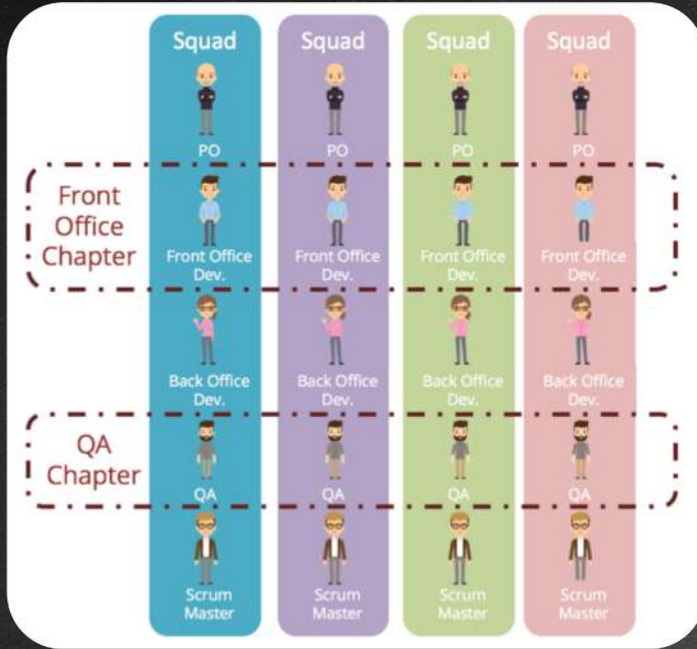
ORACLE

<https://ritholtz.com/2013/07/organizational-charts-of-amazon-apple-facebook-microsoft/>

4. El nuevo organigrama: Células, tribus, squads y otros clanes

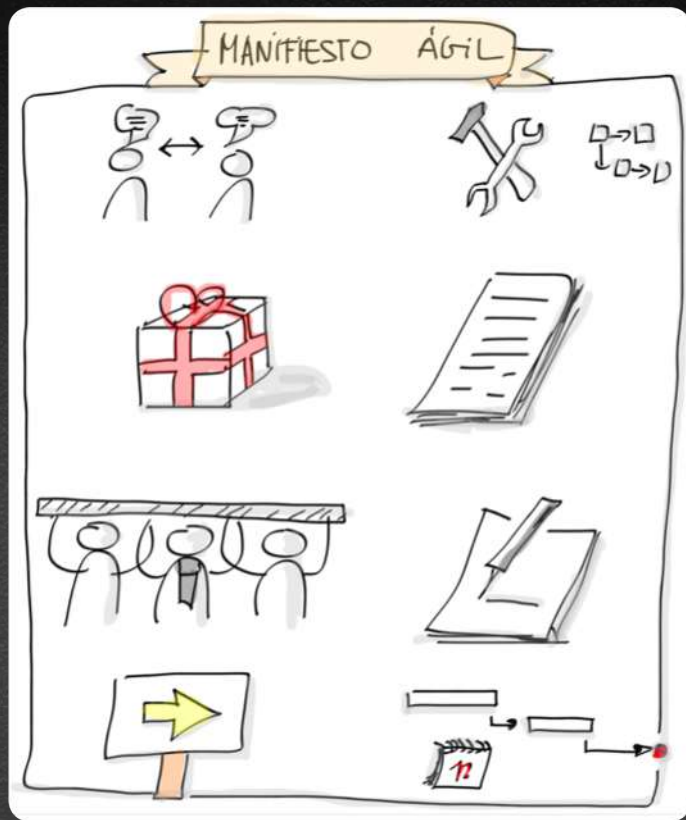


Cómo se organizan los equipos en Spotify



<http://www.full-stackagile.com/2016/02/14/team-organisation-squads-chapters-tribes-and-guilds/>

4. El nuevo organigrama: Células, tribus, squads y otros clanes



Individuos e interacciones

Por sobre...
Procesos y herramientas

Software funcionando

Por sobre...
Documentación exhaustiva

Colaboración con el cliente

Por sobre...
Negociación de contratos

Responder ante el cambio

Por sobre...
Seguimiento de un plan

(17 de febrero de 2001)

<http://agilemanifesto.org/>

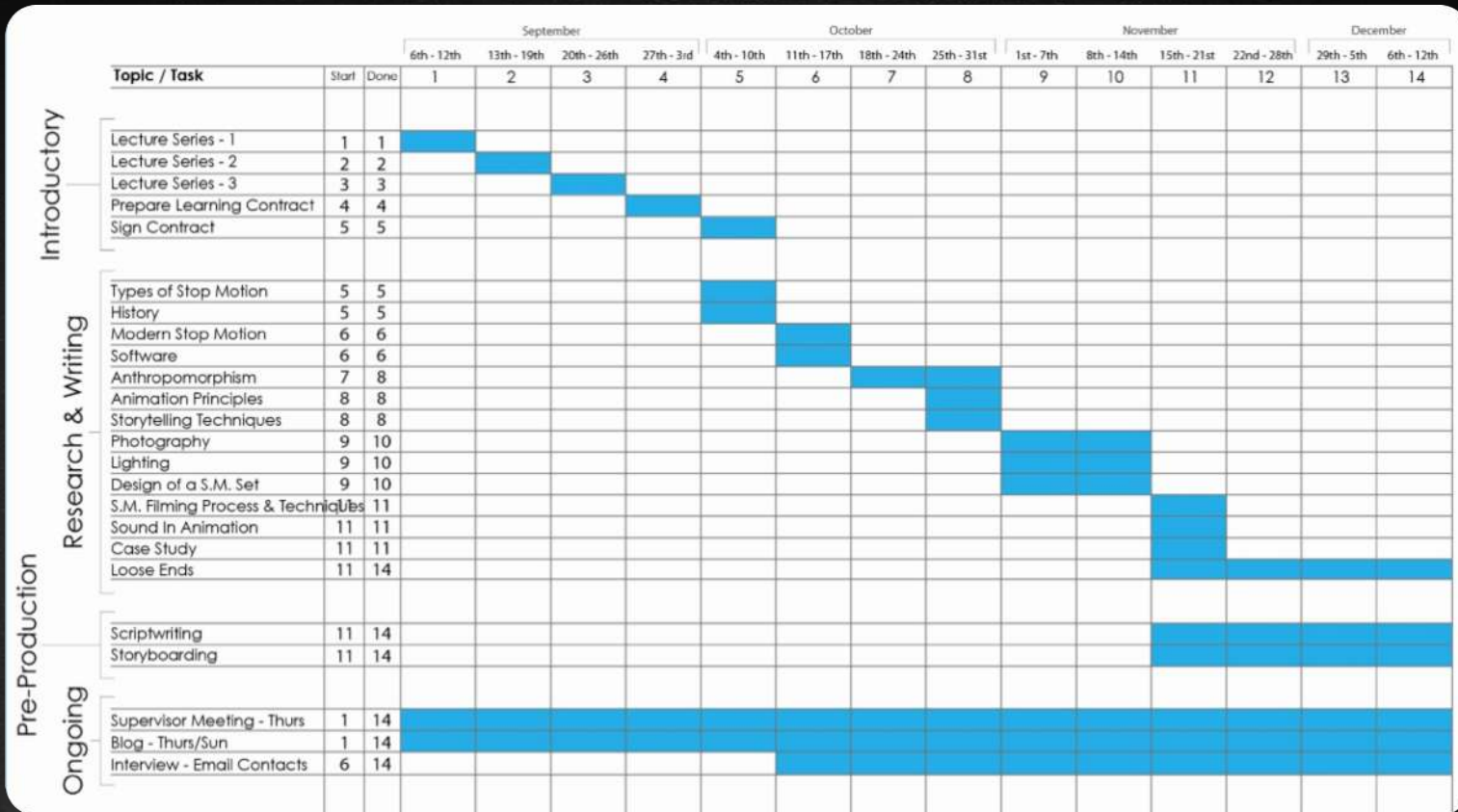
5. La “novedad” de Agile

Y cómo estamos en RRHH??

- Cuántos procesos, procedimientos, políticas has elaborado el último año?
- Cuánta documentación le solicitamos a los colaboradores?
- Colaboras con los clientes internos en las iniciativas de RRHH?
- Cuántas cartas Gantt has hecho para tus proyectos?

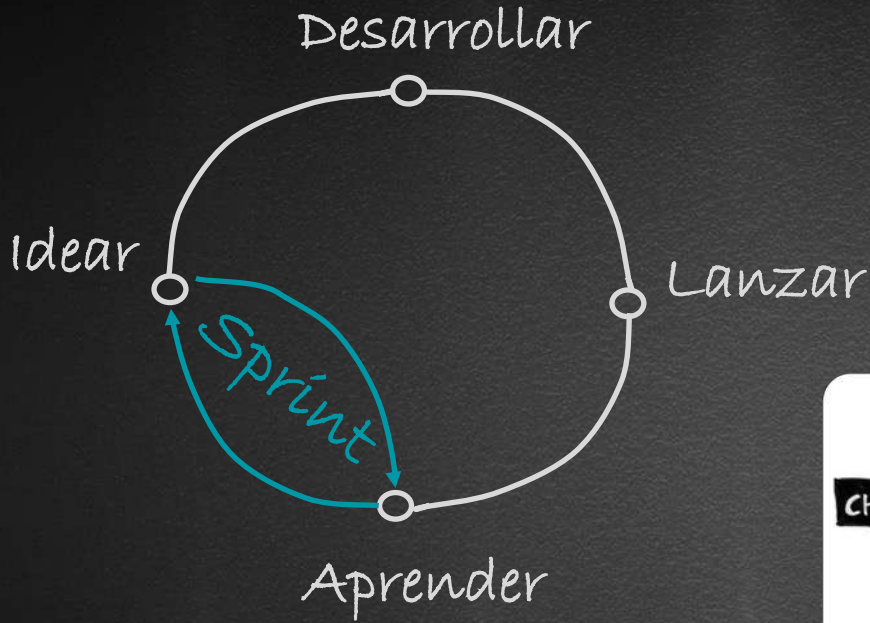


5. La “novedad” de Agile

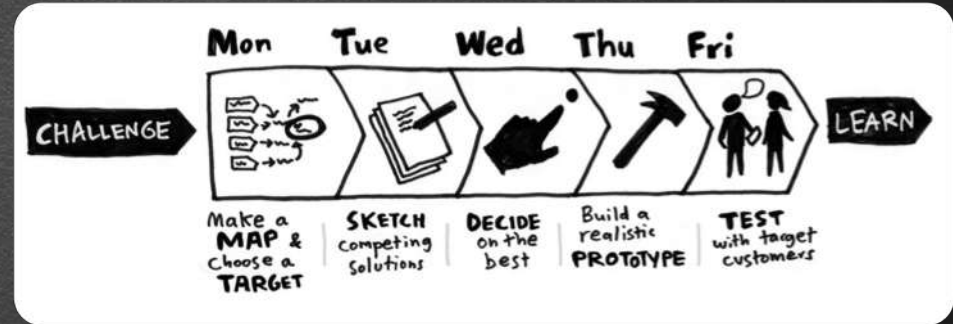


6. Sprints: adiós a las gantt

Ciclo de innovación



- Experimentar iterando
- Poner al **cliente** en el centro
- Generar **ciclos cortos** de valor inmediato
- **Aprender** (o equivocarse rápido)
- Volver a **empezar**



6. Sprints: adiós a las gantt



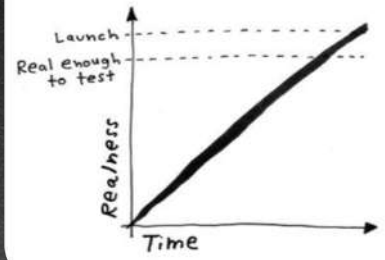
HOW **NOT TO BUILD** A MINIMUM VIABLE PRODUCT



ALSO HOW **NOT TO BUILD** A MINIMUM VIABLE PRODUCT



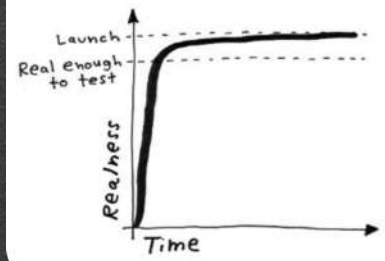
Building a real thing



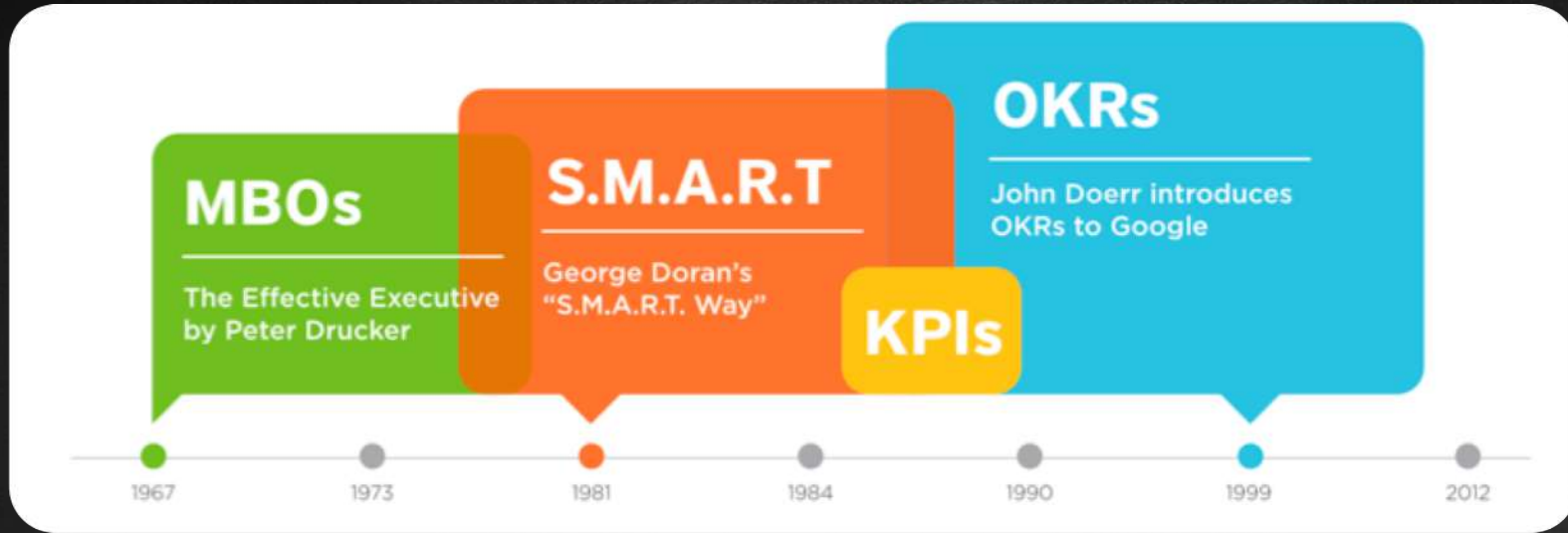
HOW **TO BUILD** A MINIMUM VIABLE PRODUCT



Building a façade



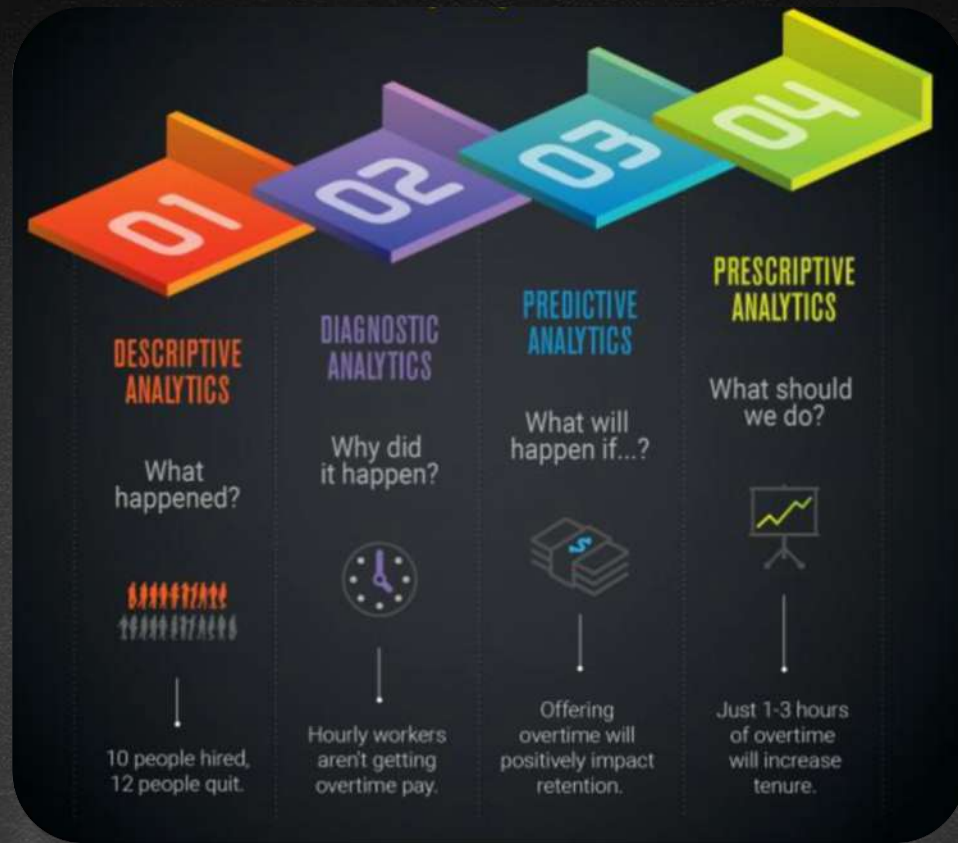
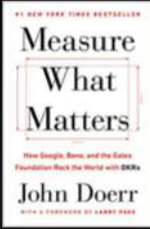
7. Mínimo producto viable: prototipos y valor



<https://www.xnpartners.com/gestion/okrs-una-herramienta-para-ejecutar-la-estrategia-agilmente/>

<https://upraise.io/blog/difference-mbo-okr/>

8. OKRs: QEPD la evaluación anual



<https://www.cornerstoneondemand.com/rework/four-stages-workforce-analytics-what-level-are-you-infographic>

9. Lo que no se base en **data**, no existe



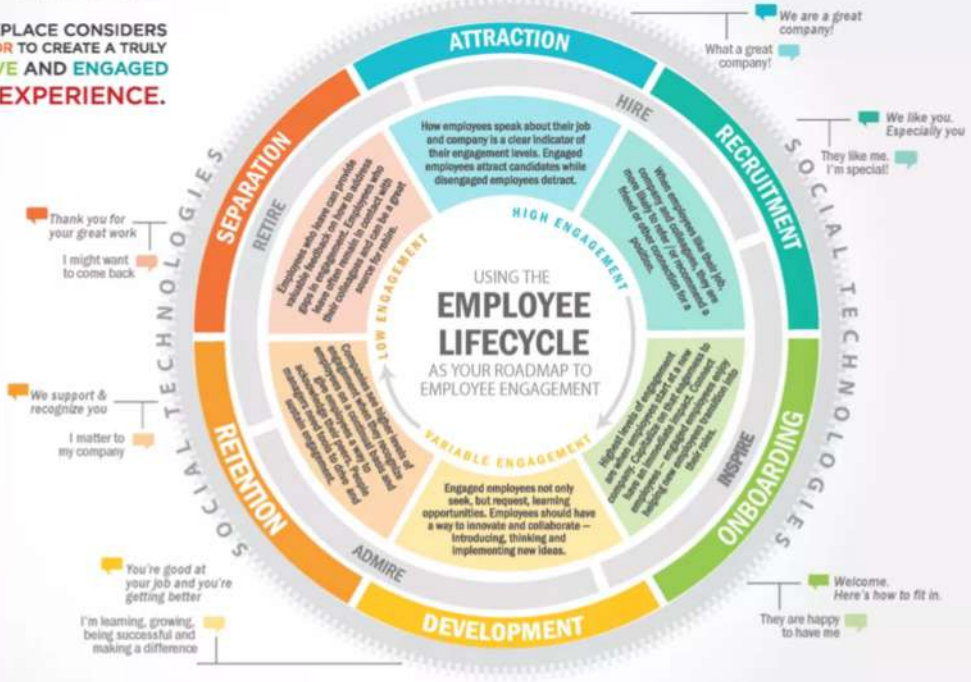
THE SOCIAL WORKPLACE

WHERE ENGAGEMENT AND COLLABORATION MEAN PRODUCTIVITY

A SOCIAL WORKPLACE CONSIDERS **EMPLOYEE BEHAVIOR** TO CREATE A TRULY **COLLABORATIVE AND ENGAGED EMPLOYEE EXPERIENCE.**

ENGAGEMENT OPPORTUNITIES

- Brand Management
Employee Champions
- Talent Communities
Employee Referrals
- Work Partners
Gamification Onboarding
Job Aid Wikis
- Learning Communities
Collaboration Boards
Innovation Platforms
- Rave and Recognition Walls
Public / Private Acknowledgement
- Feedback and Surveys
Alumni Communities
Reunions



Created by Elizabeth Layfer | <http://www.thesocialworkplace.com> | @socialworkplace | Ofg. July 2014. Revised August 2017.



Employee NPS



<http://thesocialworkplace.com/2017/11/the-employee-lifecycle-is-your-roadmap-to-building-an-engaged-employee-experience/>
<https://teresaniubo.com/employee-net-promoter-score-ens/>

10. Employee Journeys

HRCONNECT

Mapa de las **HRTECH** transformando la gestión de personas en Chile y Latam.



HR Connect una comunidad abierta de RRHH y transformación digital en Latinoamérica, conectando a profesionales y proveedores de gestión de personas. Más info en hrconnect.cl

HRCONNECT - 2018

ATRACCIÓN Y RECLUTAMIENTO

elephants firstjob. reqlut bonding

PORTALES DE TRABAJO

trabajando. chiletrabajos laborum.com CompuTrabajo getboard

SELECCIÓN AUTOMATIZADA

Airo DING Key Clouding TALENT genoma.work

GESTIÓN DE CANDIDATOS

EMERAL Hiring Room

TALENTO, DESEMPEÑO Y COMPROMISO

rankmi PeopleFIRST engage.me Acsendo

CAPACITACIÓN Y DESARROLLO

GO Partners colaboral AUSTRAL BADGE

GESTIÓN INTEGRAL RRHH

HCMFront meta bnovus buk EXA openagora

BENEFICIOS

GOintegro uworks Gympass

COMUNICACIONES

Workietalkie almasuite

PAYROLL Y ADMINISTRACIÓN DE RRHH

TALANA SHIFTS Workforce Management GeoVictoria STAFF

<https://www.hrconnect.cl/tendencias/ya-esta-aqui-el-mapa-2018-de-las-hr-tech-en-chile-y-latam/>

* No hay que olvidar a las **HR Tech**



Experiencia de usuario

Diseño de RRHH

** Tampoco olvidar que la **experiencia del usuario** la definen los usuarios

tecnología < nuevas formas
de trabajar

Gracias!

Óscar Gálvez Tabach



Oscargalveztach // oagalvez@falabella.cl



hrconnect.cl // oscar@hrconnect.cl



[@oscargalvezt](https://twitter.com/oscargalvezt)